

TYP 41**ŚCIERNICE PŁASKIE DO PRZECINANIA****TYP 42****ŚCIERNICE Z OBNIŻONYM ŚRODKIEM DO PRZECINANIA**

Ściernice typów 41 i 42 stanowią liczną i popularną grupę narzędzi ściernych uniwersalnych i specjalnych przeznaczonych do przecinania różnych materiałów.

Stosowane są powszechnie na budowach, w wytwórniach konstrukcji stalowych, w stocznich, zakładach budowy maszyn, w hutach, w przemyśle odlewniczym, chemicznym i innych, a także w mniejszych warsztatach i narzędziowniach.

W zależności od wielkości i wymagań współpracują z różnymi szlifierkami – przecinarkami: ręcznymi, stołowymi, narzędziowymi, laboratoryjnymi, stacjonarnymi, wahadłowymi i przejezdными o napędzie elektrycznym, pneumatycznym, hydraulicznym albo spalinowym.

Ściernice te są wzmocnione mechanicznie - zbrojone, przeznaczone do pracy z prędkością 80 [m/s] i 100 [m/s] (specjalne wzmocnienie).

Ograniczenie w stosowaniu: RE6 „Niedozwolone szlifowanie czołowe”.

1. LINIA PRODUKTOWA – ECO LINE

- **Wersja ECO LINE**

Ściernice przeznaczone do operacji nie wymagających wysokich walorów użytkowych. Zastosowanie - podobnie jak wersji STANDARD.

Możliwe do stosowania także w tych przypadkach, gdzie wymagane jest użycie ściernicy przecinającej bardziej miękko od wersji STANDARD.

2. LINIA PRODUKTOWA – PRO LINE

- **Wersja STANDARD**

Ściernice przeznaczone do większości operacji przecinania materiałów stalowych, żeliwnych, staliwnych, szczególnie przedmiotów o większych powierzchniach przekroju: prętów pełnych, okrągłych, kwadratowych, płaskowników, blach, nadlewów w odlewach.

Do szlifierek o przeciętnej / normalnej mocy, o mniejszej sztywności i do przeciętnych warunków pracy.

Cechują się średnim stopniem twardości, dzięki czemu pozwalają na relatywnie szybkie i lekkie przecinanie, przede wszystkim twardszych gatunków materiałów.

- **Wersja EXTRA**

Podwyższona twardość. Duża trwałość / „żywołność”.

Ściernice przeznaczone do przecinania materiałów stalowych, żeliwnych, staliwnych, szczególnie przedmiotów cienkościennych: rur, profili, blach, prętów, kształtowników. Do szlifierek - przecinarek o sztywnej budowie i podwyższonych parametrach pracy; także do szlifierek podwyższonej mocy: pneumatycznych turbinowych albo elektrycznych z podwyższoną częstotliwością prądu zasilającego.

- **Wersja METAL + INOX**

Cienkie ściernice do wydajnego, precyzyjnego przecinania ($T \leq 2$ mm).

Krótki czas przecinania, zmniejszone zużycie energii, zmniejszone zużycie materiału, wysoka trwałość, komfort pracy.

Stale uniwersalne, konstrukcyjne, narzędziowe, nierdzewne i kwasoodporne.

W ściernicach nie występuje żelazo, siarka i chlor.

Nie wywołują korozji i przebarwień szlifowanego materiału.

- **Wersja INOX**

Ściernice przeznaczone do przecinania stali nierdzewnych i kwasoodpornych. W wersji cienkiej do wydajnego, precyzyjnego przecinania i wersji typowej ogólnego zastosowania. Możliwe stosowanie do przecinania stali konstrukcyjnych węglowych i stopowych.

W ściernicach nie występuje żelazo, siarka i chlor.

Nie wywołują korozji i przebarwień szlifowanego materiału.

- **Wersja ALUMINIUM**

Ściernice przeznaczone do przecinania metali nieżelaznych i ich stopów jak: aluminium, brąz, miedź.

- **Wersja SERIA 500**

Specjalne ściernice do przecinania przedmiotów stalowych, a w szczególności do wydajnego przecinania gumowych taśm przenośnikowych z linkami stalowymi, albo samych linek stalowych. Także do innych robót ze szlifierkami dużej mocy.

- **Wersja PROFIL**

Specjalne ściernice do przecinania krutek podestowych. Mogą być stosowane do podobnych robót przecinania materiałów profilowanych.

- **Wersja RAIL**

Ściernice przeznaczone do przecinania szyn kolejowych i tramwajowych szlifierkami spalinowymi, elektrycznymi, hydraulicznymi, dużej mocy.

Mogą być także stosowane do innych prac, np. przecinanie wałków o dużych przekrojach, ratownictwo.

- **Wersja STONE**

Ściernice przeznaczone do przecinania betonu, żelbetu, lastryko, kamieni naturalnych i sztucznych, materiałów ceramicznych, a także kruchej twardego żeliwa.

3. LINIA PRODUKTOWA – MASTER LINE

- **Wersja MASTER LINE**

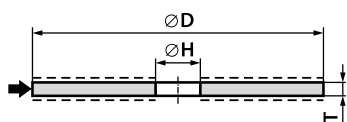
Ściernice wykonane ze specjalnego materiału ściernego przeznaczone do przecinania przedmiotów stalowych, żeliwnych, staliwnych, oraz o dużych powierzchniach przekroju.

Wymagają szlifierek - przecinarek o wysokich parametrach mocy i sztywności, np.: pneumatycznych turbinowych albo elektrycznych z podwyższoną częstotliwością prądu zasilającego.

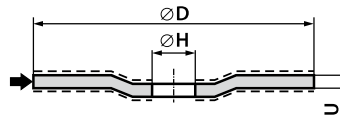
Wersja cienka do precyzyjnego przecinania.

Cechują się najwyższą wydajnością przecinania.

UNIWERSALNE I SPECJALNE ŚCIERNICE DO PRZECINANIA RĘCZNEGO
TYP 41 I 42



41 - D x T x H



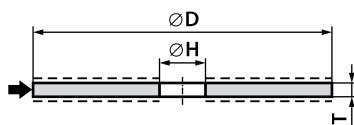
42 - D x U x H

Charakterystyka techniczna															max. prędkość robocza [1/min.]	
	Typ - Wymiary [mm] $\varnothing D \times T/U \times \varnothing H$	A24RBF - 80	A30RBF - 80	A36RBF - 80	A46RBF - 80	A60RBF - 80	95A24RBF - 80 STANDARD	95A30RBF - 80 STANDARD	95A24TBF - 80 EXTRA	95A30TBF - 80 EXTRA	95A36TBF - 80 EXTRA	95A36RBF - 80 METAL+INOX	95A46RBF - 80 METAL+INOX	95A60RBF - 80 METAL+INOX		95A80RBF - 80 METAL+INOX
42 - 115 x 0,8 x 22,2															✓	13300
41 - 115 x 1 x 22,2					✓									✓		
41 - 115 x 1,6 x 22,2				✓									✓			
41 - 115 x 2 x 22,2							✓		✓							
41 - 115 x 2,5 x 22,2		✓					✓		✓							
42 - 115 x 2,5 x 22,2							✓		✓							
41 - 115 x 3 x 22,2							✓		✓							
42 - 115 x 3 x 22,2		✓					✓		✓							
42 - 125 x 0,8 x 22,2															✓	12250
41 - 125 x 1 x 22,2					✓								✓			
41 - 125 x 1,6 x 22,2				✓								✓				
41 - 125 x 2 x 22,2							✓		✓							
41 - 125 x 2,5 x 22,2		✓					✓		✓							
42 - 125 x 2,5 x 22,2							✓		✓							
41 - 125 x 3 x 22,2							✓		✓							
42 - 125 x 3 x 22,2		✓					✓		✓							
41 - 150 x 1,2 x 22,2					✓								✓			10200
41 - 150 x 1,6 x 22,2				✓								✓				
41 - 150 x 2 x 22,2										✓						
41 - 150 x 2,5 x 22,2	✓					✓		✓								
42 - 150 x 2,5 x 22,2						✓		✓								
41 - 150 x 3 x 22,2						✓		✓								
42 - 150 x 3 x 22,2						✓		✓								
41 - 180 x 1,8 x 22,2			✓								✓					
41 - 180 x 2 x 22,2										✓						
42 - 180 x 2 x 22,2										✓						
41 - 180 x 2,5 x 22,2	✓					✓		✓								
42 - 180 x 2,5 x 22,2						✓		✓								
41 - 180 x 3 x 22,2						✓		✓								
42 - 180 x 3 x 22,2	✓					✓		✓								
41 - 230 x 2 x 22,2			✓							✓	✓					6650
42 - 230 x 2 x 22,2			✓							✓	✓					
41 - 230 x 2,5 x 22,2	✓					✓		✓								
42 - 230 x 2,5 x 22,2						✓		✓								
41 - 230 x 3 x 22,2						✓		✓								
42 - 230 x 3 x 22,2	✓					✓		✓								
LINIA PRODUKTOWA	ECO LINE						PRO LINE									

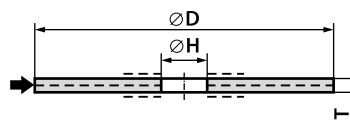
Charakterystyka techniczna															max. prędkość robocza [1/min.]							
	Typ - Wymiary [mm] $\varnothing D \times T/U \times \varnothing H$	95A30RBF - 80 INOX	95A36RBF - 80 INOX	95A46RBF - 80 INOX	95A60RBF - 80 INOX	95A80RBF - 80 INOX	56A30RBF - 80 ALUMINIUM	56A46RBF - 80 ALUMINIUM	56A60RBF - 80 ALUMINIUM	95A24U9BF - 80 SERIA 500	98C24RBF - 80 STONE	98C30RBF - 80 STONE	98C46RBF - 80 STONE	98C60RBF - 80 STONE		55A24RBF - 80	55A30RBF - 80	55A36RBF - 80 METAL + INOX	55A46RBF - 80 METAL + INOX	55A60RBF - 80 METAL + INOX		
42 - 115 x 0,8 x 22,2					✓																13300	
41 - 115 x 1 x 22,2				✓				✓					✓							✓		
41 - 115 x 1,6 x 22,2			✓					✓				✓							✓			
41 - 115 x 2 x 22,2	✓																					
41 - 115 x 2,5 x 22,2	✓						✓					✓					✓					
42 - 115 x 2,5 x 22,2	✓																✓					
41 - 115 x 3 x 22,2	✓											✓					✓					
42 - 115 x 3 x 22,2	✓						✓					✓					✓					
42 - 125 x 0,8 x 22,2					✓																12250	
41 - 125 x 1 x 22,2				✓				✓					✓							✓		
41 - 125 x 1,6 x 22,2			✓					✓				✓							✓			
41 - 125 x 2 x 22,2	✓																					
41 - 125 x 2,5 x 22,2	✓						✓					✓					✓					
42 - 125 x 2,5 x 22,2	✓																✓					
41 - 125 x 3 x 22,2	✓											✓					✓					
42 - 125 x 3 x 22,2	✓						✓					✓					✓					
41 - 150 x 1,2 x 22,2				✓				✓					✓							✓	10200	
41 - 150 x 1,6 x 22,2			✓					✓				✓							✓			
41 - 150 x 2 x 22,2																						
41 - 150 x 2,5 x 22,2	✓						✓										✓					
42 - 150 x 2,5 x 22,2	✓																✓					
41 - 150 x 3 x 22,2	✓						✓				✓						✓					
42 - 150 x 3 x 22,2	✓						✓				✓						✓					
41 - 180 x 1,8 x 22,2		✓																✓				
41 - 180 x 2 x 22,2												✓									8500	
41 - 180 x 2,5 x 22,2	✓						✓										✓					
42 - 180 x 2 x 22,2																						
42 - 180 x 2,5 x 22,2	✓																✓					
41 - 180 x 3 x 22,2	✓						✓				✓						✓					
42 - 180 x 3 x 22,2	✓						✓			✓	✓						✓					
41 - 230 x 2 x 22,2		✓										✓						✓				6650
42 - 230 x 2 x 22,2		✓																✓				
41 - 230 x 2,5 x 22,2	✓						✓										✓					
42 - 230 x 2,5 x 22,2	✓									✓							✓					
41 - 230 x 3 x 22,2	✓						✓			✓							✓					
42 - 230 x 3 x 22,2	✓						✓		✓	✓							✓					
LINIA PRODUKTOWA	PRO LINE (c.d.)														MASTER LINE							

UNIWERSALNE I SPECJALNE ŚCIERNICE DO PRZECINANIA MASZYNOWEGO

TYP 41



Typ 41 - zbrojone - typowo



Typ 41 - zbrojone - wersja SK

41 - D x T x H

Charakterystyka techniczna														max. prędkość robocza [1/min.]		
	Typ - Wymiary [mm] ØD x T x ØH	95A24RBF-80 STANDARD	95A24RBF-100 STANDARD	95A24RBSKF - 80 STANDARD	95A24RBSKF - 100 STANDARD	95A24TBF-80 EXTRA	95A24TBF-100 EXTRA	95A24TBSKF-80 EXTRA	95A24TBSKF-100 EXTRA	95A30RBF - 80 INOX	56A24RBF - 80 ALUMINIUM	95A24TBF-80 PROFIL	95A24RBF - 80 RAIL		95A24RBF - 100 RAIL	98C 24 RBF - 80 STONE
41 - 300 x 3 x 32*	✓					✓				✓	✓				✓	5100
41 - 300 x 3,5 x 32*	✓		✓			✓		✓		✓			✓		✓	
41 - 300 x 3,5 x 32*		✓			✓		✓		✓					✓		6400
41 - 350 x 3,5 x 32*	✓					✓				✓	✓				✓	4400
41 - 350 x 4 x 32*	✓		✓			✓		✓		✓					✓	
41 - 350 x 3,5 x 32*														✓		5500
41 - 350 x 4 x 32*		✓			✓		✓		✓					✓	✓	
41 - 400 x 4 x 32*	✓					✓				✓	✓	✓			✓	3 850
41 - 400 x 4,5 x 32*	✓		✓			✓		✓		✓					✓	
41 - 400 x 4 x 32*														✓		4 800
41 - 400 x 4,5 x 32*		✓			✓		✓		✓					✓	✓	
41 - 450 x 4,5 x 32**	✓					✓									✓	3400
41 - 450 x 5 x 32**			✓					✓							✓	
41 - 500 x 5,5 x 51***	✓		✓			✓		✓							✓	3 100
41 - 600 x 7 x 76****	✓		✓			✓		✓							✓	2 250
LINIA PRODUKTOWA	PRO LINE															

dostępne również z otworami o średnicach:

*) H = 22,2; 25,4; 40 [mm]

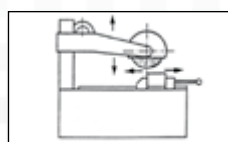
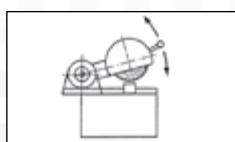
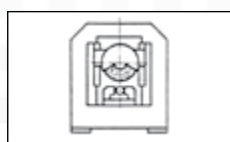
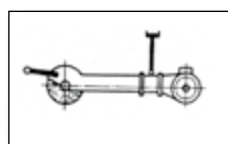
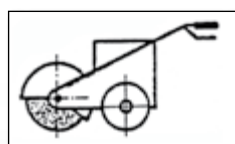
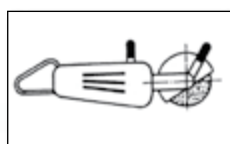
**) H = 51 [mm]

***) H = 40; 76; 80 [mm]

****) H = 60; 80 [mm]

PRZEZNACZENIE / ZASTOSOWANIE ŚCIERNIC 41 i 42

Przeznaczenie / zastosowanie		LINIA PRODUKTOWA											
		ECO LINE	PRO LINE								MASTER LINE		
			STANDARD	EXTRA	METAL+INOX	INOX	ALUMINIUM	SERIA 500	PROFIL	RAIL		STONE	
Stal - uniwersalne		✓	✓		✓								
Stal konstrukcyjna	- duże przekroje	✓	✓										✓
	- małe przekroje	✓	✓	✓	✓								
	- cienka blacha, rury, profile cienkościenne	✓	✓	✓	✓	✓							
	- kratki podestowe								✓				
Stal narzędziowa		✓	✓		✓								
Stal nierdzewna i kwasoodporna	- ogólnie				✓	✓							✓
	- cienka blacha, rury, profile cienkościenne				✓	✓							✓
Beton, lastryko												✓	
Kamień, ceramika												✓	
Żeliwo twarde, białe												✓	
Żeliwo szare, sferoidalne		✓	✓	✓									✓
Staliwo		✓	✓	✓									✓
Aluminium i jego stopy							✓						
Metale kolorowe							✓						
Szyny										✓			
Linki stalowe								✓					



PRZYKŁADY OZNACZEŃ

41 - 125 x 1 x 22,2 - 95A60RBF - 80 METAL+INOX

42 - 230 x 2,5 x 22,2 - 95A24U9BF - 80 SERIA 500

41 - 400 x 4,5 x 32 - 95A24RBF - 80 RAIL