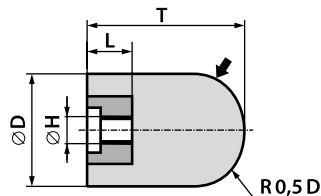


**TYP 18 - ŚCIERNICE WALCOWE Z WKŁADKĄ GWINTOWĄ****TYP 18R - ŚCIERNICE WALCOWE ZAOKRĄGLONE Z WKŁADKĄ GWINTOWĄ****TYP 19 - ŚCIERNICE WALCOWO-STOŻKOWE Z WKŁADKĄ GWINTOWĄ****TYP 1801 - ŚCIERNICE WALCOWE ZE SFERYCZNĄ CZĘŚCIĄ ROBOCZĄ****18R - D x T - H x L****TYP 18R**

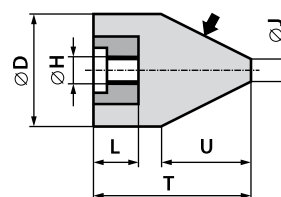
Wymiary [mm]

D	T	H	L
			wysokość wkładki gwintowej
40	80	3/8"	25

Ściernice typów: 18, 18R, 19 z wkładką gwintową, tzw „palcowe”, przeznaczone są głównie do zgrubnego i wykańczającego szlifowania otworów i powierzchni w trudnodostępnych miejscach odlewów i przedmiotów metalowych.

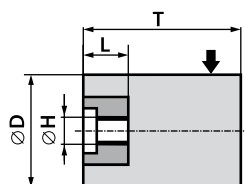
Współpracują ze szlifierkami ręcznymi prostymi o napędzie elektrycznym i pneumatycznym. Konstrukcja ściernic z wkładką gwintową pozwala na szybki montaż i demontaż.

Ściernice typu 1801 - przeznaczenie specjalne do bardzo dokładnego szlifowania czoł wałków łożyskowych.

**19 - D / J x T / U - H x L****TYP 19**

Wymiary [mm]

D	J	T	U	H	L
					wysokość wkładki gwintowej
80	20	80	55	5/8"	25

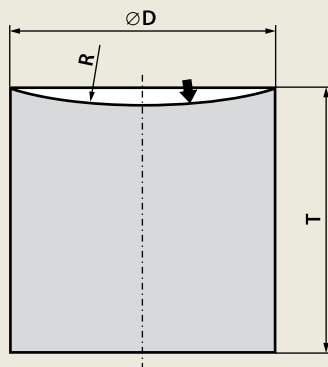
**18 - D x T - H x L****TYP 18**

Wymiary [mm]

D	T	H	L
			wysokość wkładki gwintowej
40	70	M12	25
	78	5/8"	
	80	1/2"-13 3/8"	
50	65	5/8"	20
80	80		25

**ZAKRES CHARAKTERYSTYK TECHNICZNYCH**

Gatunek i rodzaj materiału ściernego	95A 97A 99A CrA M ZrA 98C 99C mieszaniny ziarnowe
Numer ziarna (granulacja)	14 - 60
Twardość ściernicy	M - R
Rodzaj spoiwa	B
Prędkość robocza [m/s]	≤ 50



1801 - D x T - R...

<b>TYP 1801</b>		
Wymiary [mm]		
D	T	R
76,6	101,6	86,4
102,1		83,8
		120,7
152,8		116,8
		175,3
		233,7
		279,4

Charakterystyki dla typu 1801  
wg indywidualnych uzgodnień

**PRZYKŁADY OZNACZEŃ**

- 18R - 40 x 80 - 3/8" x 25 - 95A24Q6B613 - 50  
 18 - 50 x 65 - 5/8" x 20 - 98C16R6B97 - 50  
 1801 - 152,8 x 101,6 - R233,7 - 99A240N8BMOD - 50

**PRZYKŁADY ZASTOSOWANIA**

- Odlewy żeliwne - 98C24OB; 95A16RB
- Czoła wałków łożyskowych - 99A240NB

