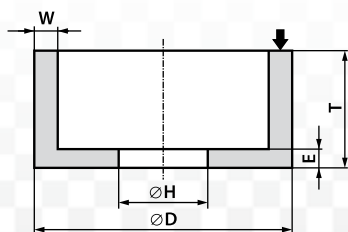


TYP 6 - ŚCIERNICE GARNKOWE WALCOWE**TYP 6001, 6002, 6003 - ŚCIERNICE GARNKOWE WALCOWE Z WKŁADKĄ GWINTOWĄ**

Ściernice typu 6 produkowane są w dwóch wersjach konstrukcyjnych: z otworem przelotowym lub z wkładką gwintową centralną.

Przeznaczone są zarówno do zgrubnego jak i precyzyjnego szlifowania różnych materiałów i ostrzenia narzędzi skrawających. Jako typowe zastosowanie można wymienić ostrzenie noży krążkowych, gilotynowych, pił, wiertel, frezów, a także szlifowanie płaskich powierzchni lastrykowych.

Ściernice w wersjach 6001, 6002, 6003 stosowane są na szlifierkach przejezdnych do szlifowania i regeneracji szyn



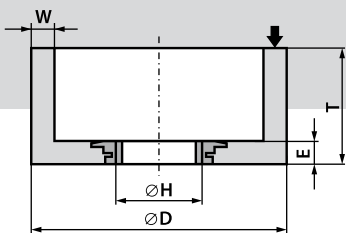
6 - D x T x H - W...E...

$E \geq 0,2T$ - dla szlifierek stacjonarnych
 $E \geq 0,25T$ - dla szlifierek ręcznych

TYP 6

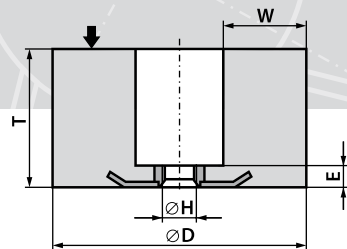
Wymiary [mm]

D	T	H	W	E
40	30	16	7	7
50		20	7	7
60	40	20	8	11
			8	15
65	35	32	5	16
75	40	20	10	15
			17	15
		32	10	15
	50	20	20	20
80	60	32	15	12
90	40	20	15	15
		32	13	15
95	35	20	27	15
100	38	22,2	10	10
			12	12
	40	20	6	10
			12	12
	50	20	25	20
	85		20	20
110	22,2	20	25	
125	50	20	20	15
			7	12
	32	20	15	
70		20	20	
150	40	32	37	13
	50	51	37	14
	60	32	10	16
			10	16
			15	16
	63	32	15	19
15			19	
80		51	15	19
200	100	51	27	22
			25	26
		76	27	22



6001 - D x T x H - W...E...

E ≥ 0,2T - dla szlifierek stacjonarnych
E ≥ 0,25T - dla szlifierek ręcznych



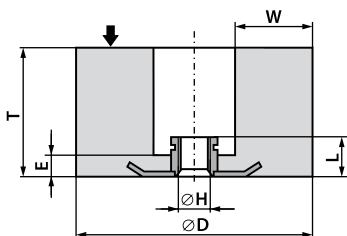
6003 - D x T x H - W...E...

E ≥ 0,2T - dla szlifierek stacjonarnych
E ≥ 0,25T - dla szlifierek ręcznych

TYP 6001				
Wymiary [mm]				
D	T	H	W	E
80	32	M14	26,5	12
	72	5/8"	20	20
	60	M14	20	12
90	100	M20	20	12
			15	25
100	60		32,5	25
			30	12
		85	30	24
100	110	20	24	
		30	24	

TYP 6003				
Wymiary [mm]				
D	T	H	W	E
125	65	M20	32	13
150	55		42,5	18
	65	25	18	
		5/8"	42,5	20

ZAKRES CHARAKTERYSTYK TECHNICZNYCH	
Gatunek i rodzaj materiału ściernego	95A 97A 99A CrA M ZrA 98C 99C mieszaniny ziarnowe
Numer ziarna (granulacja)	14 - 120
Twardość ściernicy	I - R
Rodzaj spoiwa	B
Prędkość robocza [m/s]	≤ 50



6002 - D x T x H / L - W...E...

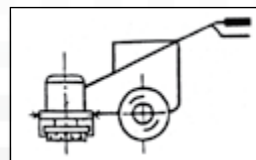
E ≥ 0,2T - dla szlifierek stacjonarnych
E ≥ 0,25T - dla szlifierek ręcznych

TYP 6002					
Wymiary [mm]					
D	T	H	W	E	L wysokość wkładki gwintowej
125	65	M20	37	13	23
150			25	18	

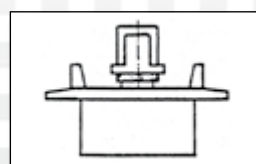
PRZYKŁADY OZNACZEŃ

6 - 150 x 63 x 32 - W10E16-95A60J7B - 35
6002 - 150 x 65 x M20/23 - W25E18-95A16R5B97 - 50

PRZYKŁADY ZASTOSOWANIA:



Szyny kolejowe i tramwajowe - 95A16QB



Elementy łożysk tocznych - 99A80LB