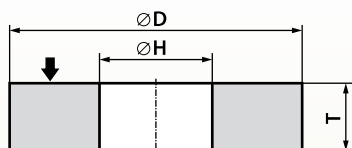


**TYP 35 - ŚCIERNICE TARCZOWE****TYP 3501 - ŚCIERNICE TARCZOWE Z NACIĘCIAMI****TYP 3504 - ŚCIERNICE TARCZOWE Z NACIĘCIAMI JEDNOSTRONNIE ODSADZONE**

Ściernice mocowane (klejone) do tarczy podtrzymującej przeznaczone do szlifowania płaskich powierzchni.

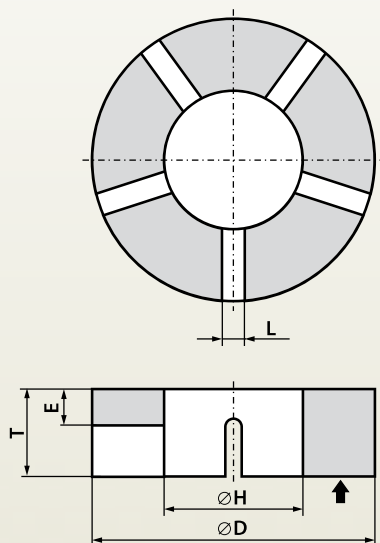
Ściernice typu 3501 oraz typu 3504 przeznaczone typowo do szlifowania lastryko, betonu, kamienia, ceramiki itp. w budownictwie i branży kamieniarskiej.

Stosowane są na szlifierkach przyściennych, tzw. "kolankowych", przejezdnych, przenośnych lub bramowych.



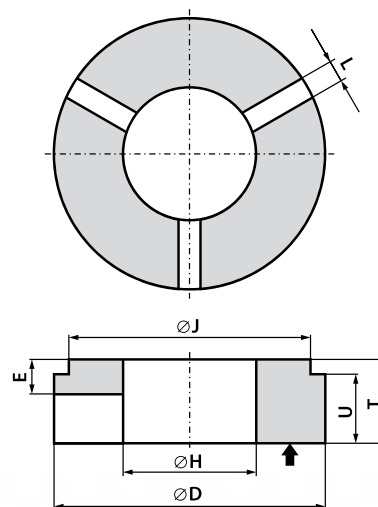
**35 - D x T x H**  
W ≤ 0,67D

Wymiary i charakterystyki wg indywidualnych uzgodnień



**3501 - D x T / E x H - L...n...**  
W ≤ 0,67D

<b>TYP 3501</b>					
Wymiary [mm]					Ilość nacięć n co V°
D	T	H	E	L	
200	45	51	10	14	5 co 72
250	30	160	10	15	3 co 120



**3504 - D / J x T / U / E x H - L...n...**  
W ≤ 0,67D

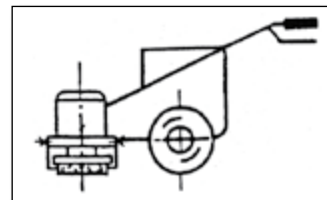
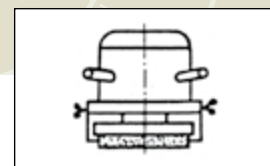
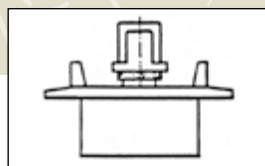
<b>TYP 3504</b>							
Wymiary [mm]							Ilość nacięć n co V°
D	T	H	J	U	E	L	
300	80	160	230	55	35	25	3 co 120

**ZAKRES CHARAKTERYSTYK TECHNICZNYCH**

Gatunek i rodzaj materiału ściernego	98C
Numer ziarna (granulacja)	16 - 180
Twardość ściernicy	I - P
Rodzaj spoiwa	B
Prędkość robocza [m/s]	≤ 35

**PRZYKŁADY OZNACZEŃ**

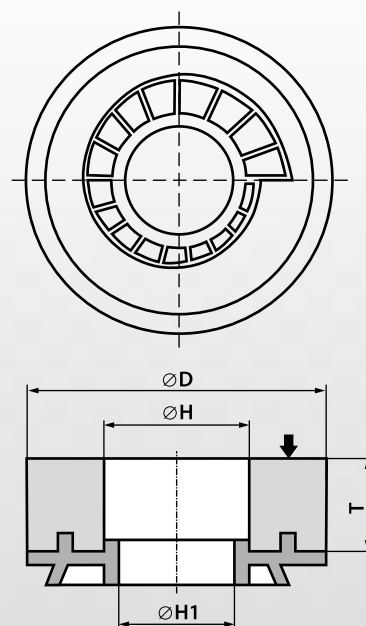
35-250x50x150-98C16Q5B416-35  
 3501-200x45/10x51-L14n5-98C20M6B-35  
 3504-300/230x80/55/35x160-L25n3-98C36N6B-35

**PRZYKŁADY ZASTOSOWANIA**

- Beton - 98C20MB
- Lastryko - 98C54LB

**TYP 3502 - ŚCIERNICE TARCZOWE Z UCHWYTEM SZYBKOMOCUJĄCYM**  
**TYP 3503 - ŚCIERNICE TARCZOWE STOŻKOWE Z UCHWYTEM SZYBKOMOCUJĄCYM**  
**TYP 1102 - ŚCIERNICE GARNKOWE STOŻKOWE Z UCHWYTEM SZYBKOMOCUJĄCYM**

Ściernice typu 3502, 3503 oraz typu 1102 przeznaczone są do szlifowania lastryko, betonu, kamienia, ceramiki itp., a także do regeneracji powierzchni w budownictwie i branży kamieniarskiej. Stosowane są na ręcznych szlifierkach kątowych z napędem elektrycznym, wyposażonych w szybkomocującą tarczę zabierakową.

**3502 - D x T x H / H1**